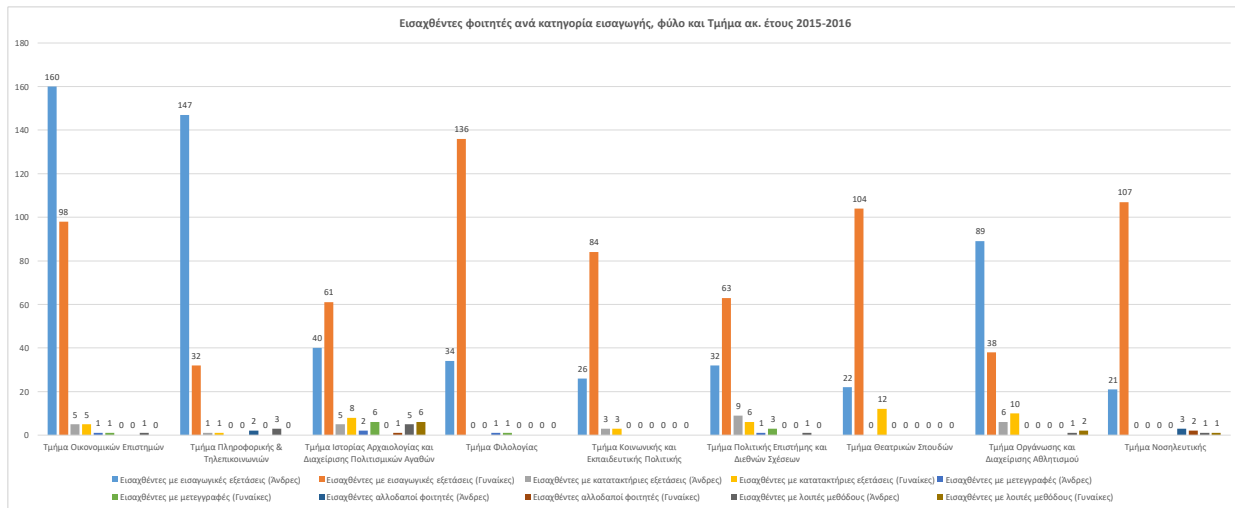


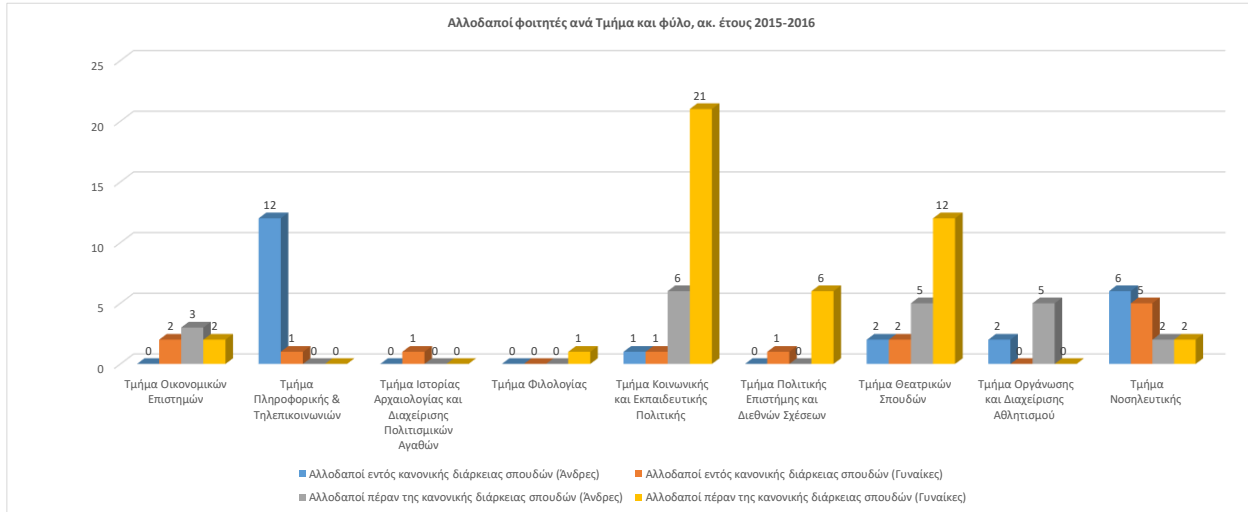
## Εισαχθέντες φοιτητές ακαδημαϊκού έτους 2015-2016

	Τμήμα Οικονομικών Επιστημών	Τμήμα Πληροφορικής & Τηλεπικοινωνιών	Τμήμα Ιστορίας Αρχαιολογίας και Διαχείρισης Πολιτισμικών Αγαθών	Τμήμα Φιλολογίας	Τμήμα Κοινωνικής και Εκπαιδευτικής Πολιτικής	Τμήμα Πολιτικής Επιστήμης και Διεθνών Σχέσεων	Τμήμα Θεατρικών Σπουδών	Τμήμα Οργάνωσης και Διαχείρισης Αθλητισμού	Τμήμα Νοσηλευτικής
Εισαχθέντες με εισαγωγικές εξετάσεις (Ανδρες)	160	147	40	34	26	32	22	89	21
Εισαχθέντες με εισαγωγικές εξετάσεις (Γυναίκες)	98	32	61	136	84	63	104	38	107
Εισαχθέντες με κατατακτήριες εξετάσεις (Ανδρες)	5	1	5	0	3	9	0	6	0
Εισαχθέντες με κατατακτήριες εξετάσεις (Γυναίκες)	5	1	8	0	3	6	12	10	0
Εισαχθέντες με μεταγραφές (Ανδρες)	1	0	2	1	0	1	0	0	0
Εισαχθέντες με μεταγραφές (Γυναίκες)	1	0	6	1	0	3	0	0	0
Εισαχθέντες αλλοδαποί φοιτητές (Ανδρες)	0	2	0	0	0	0	0	0	3
Εισαχθέντες αλλοδαποί φοιτητές (Γυναίκες)	0	0	1	0	0	0	0	0	2
Εισαχθέντες με λοιπές μεθόδους (Ανδρες)	1	3	5	0	0	1	0	1	1
Εισαχθέντες με λοιπές μεθόδους (Γυναίκες)	0	0	6	0	0	0	0	2	1
<b>Σύνολο νεοεισαχθέντων</b>	<b>271</b>	<b>186</b>	<b>134</b>	<b>172</b>	<b>116</b>	<b>115</b>	<b>138</b>	<b>146</b>	<b>135</b>



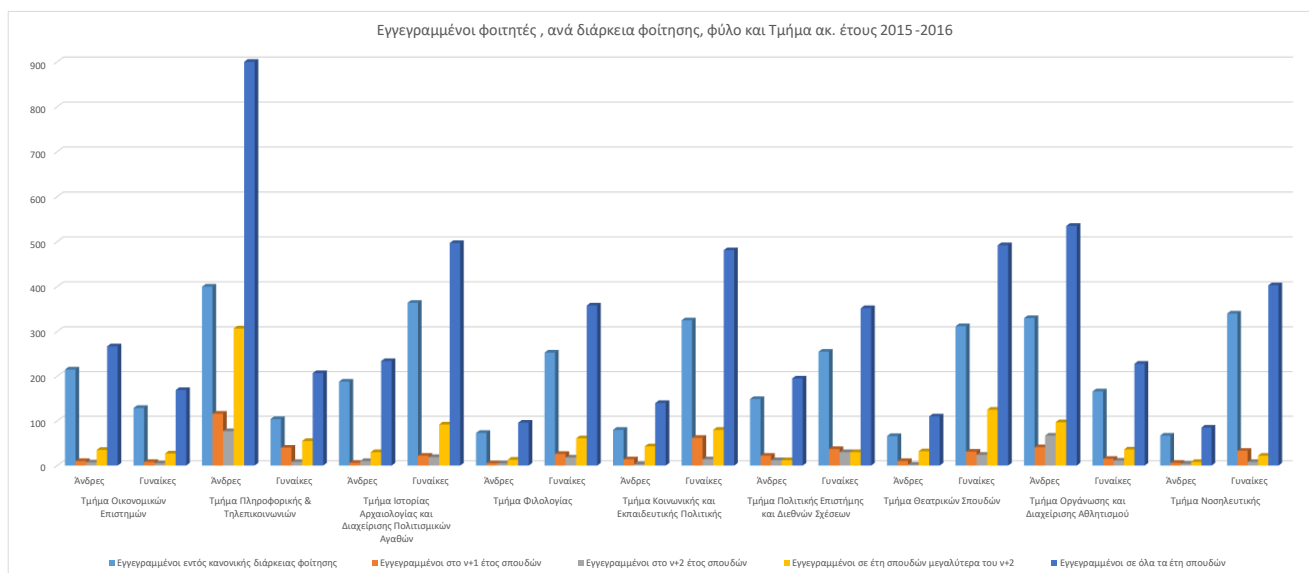
## ΑΛΛΟΔΑΠΟΙ ΦΟΙΤΗΤΕΣ ΑΚ. ΕΤΟΥΣ 2015-2016

	Τμήμα Οικονομικών Επιστημών	Τμήμα Πληροφορικής & Τηλεπικοινωνιών	Τμήμα Ιστορίας Αρχαιολογίας και Διαχείρισης Πολιτισμικών Αγαθών	Τμήμα Φιλολογίας	Τμήμα Κοινωνικής και Εκπαιδευτικής Πολιτικής	Τμήμα Πολιτικής Επιστήμης και Διεθνών Σχέσεων	Τμήμα Θεατρικών Σπουδών	Τμήμα Οργάνωσης και Διαχείρισης Αθλητισμού	Τμήμα Νοσηλευτικής
Αλλοδαποί εντός κανονικής διάρκειας σπουδών (Ανδρες)	0	12	0	0	1	0	2	2	6
Αλλοδαποί εντός κανονικής διάρκειας σπουδών (Γυναίκες)	2	1	1	0	1	1	2	0	5
Αλλοδαποί πέραν της κανονικής διάρκειας σπουδών (Ανδρες)	3	0	0	0	6	0	5	5	2
Αλλοδαποί πέραν της κανονικής διάρκειας σπουδών (Γυναίκες)	2	0	0	1	21	6	12	0	2



## ΕΓΓΕΓΡΑΜΜΕΝΟΙ ΦΟΙΤΗΤΕΣ ΑΚ. ΕΤΟΥΣ 2015-2016

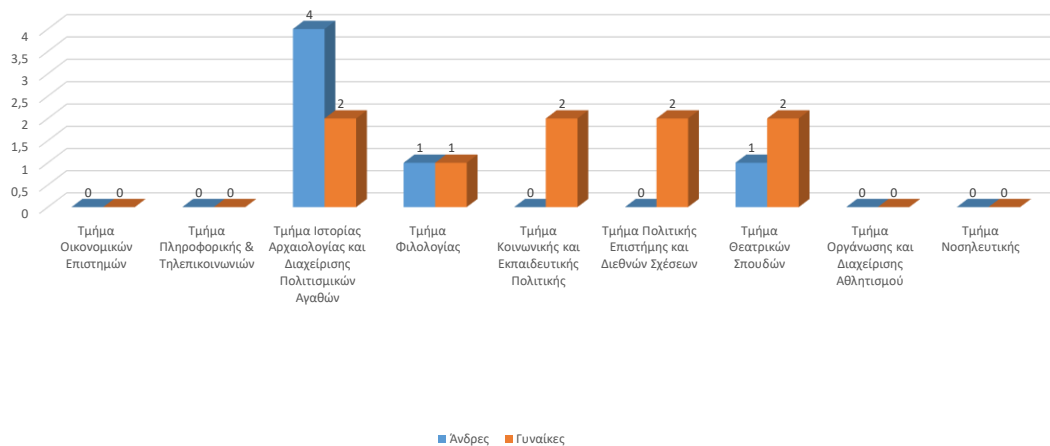
	Τμήμα Οικονομικών		Τμήμα		Τμήμα Ιστορίας		Τμήμα Φιλολογίας		Τμήμα Κοινωνικής		Τμήμα Πολιτικής		Τμήμα Θεατρικών		Τμήμα Οργάνωσης		Τμήμα Νοσηλευτικής	
	Ανδρες	Γυναίκες	Ανδρες	Γυναίκες	Ανδρες	Γυναίκες	Ανδρες	Γυναίκες	Ανδρες	Γυναίκες	Ανδρες	Γυναίκες	Ανδρες	Γυναίκες	Ανδρες	Γυναίκες	Ανδρες	Γυναίκες
Εγγεγραμμένοι εντός κανονικής διάρκειας φοίτησης	215	129	400	104	188	364	73	253	80	325	149	255	66	312	330	166	67	340
Εγγεγραμμένοι στο ν+1 έτος σπουδών	10	8	116	40	6	22	5	26	14	62	22	37	10	31	41	15	6	33
Εγγεγραμμένοι σε ν+2 έτος σπουδών	7	5	77	8	10	19	5	18	3	14	12	30	2	24	67	11	4	8
Εγγεγραμμένοι σε έτη σπουδών μεγαλύτερα του ν+2	35	27	307	55	30	92	13	61	43	80	12	30	32	125	97	36	8	22
Εγγεγραμμένοι σε όλα τα έτη σπουδών	267	169	900	207	234	497	96	358	140	481	195	352	110	492	535	228	85	403



## ΕΓΓΕΓΡΑΜΜΕΝΟΙ ΦΟΙΤΗΤΕΣ ΑΜΕΑ (ΕΝΤΟΣ ΚΑΝΟΝΙΚΗΣ ΔΙΑΡΚΕΙΑΣ ΦΟΙΤΗΣΗΣ ) ΑΚ. ΕΤΟΥΣ 2015-2016

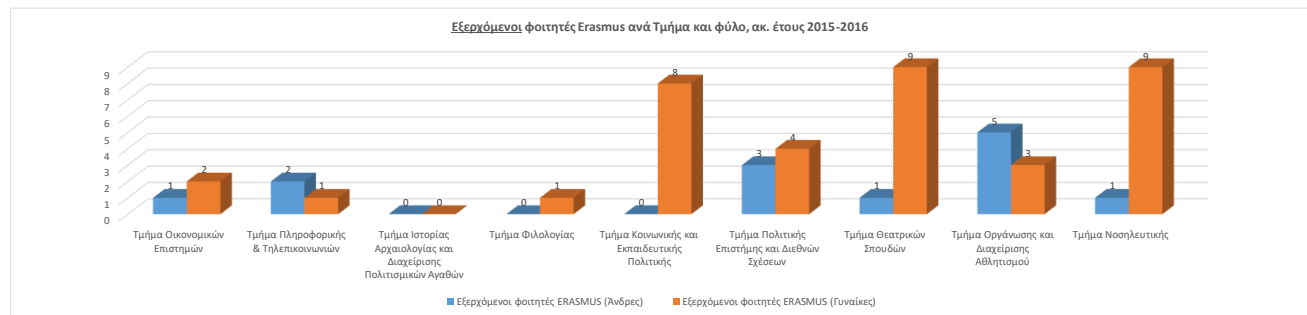
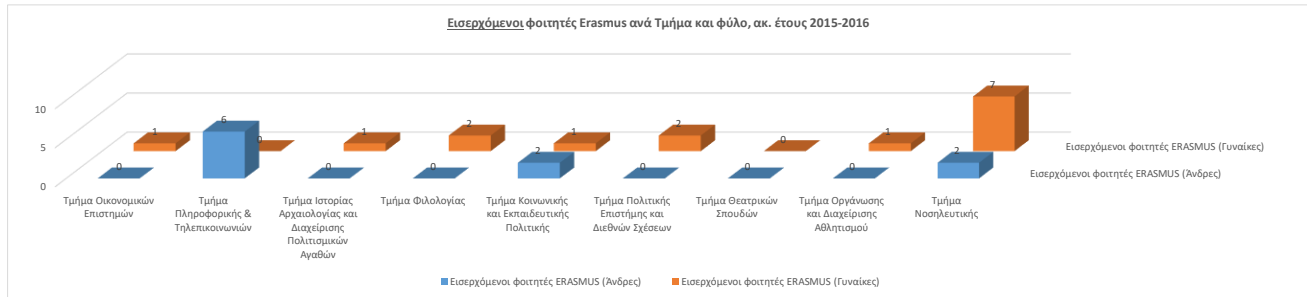
	Τμήμα Οικονομικών Επιστημών	Τμήμα Πληροφορικής & Τηλεπικοινωνιών	Τμήμα Ιστορίας Αρχαιολογίας και Διαχείρισης Πολιτισμικών Αγαθών	Τμήμα Φιλολογίας	Τμήμα Κοινωνικής και Εκπαιδευτικής Πολιτικής	Τμήμα Πολιτικής Επιστήμης και Διεθνών Σχέσεων	Τμήμα Θεατρικών Σπουδών	Τμήμα Οργάνωσης και Διαχείρισης Αθλητισμού	Τμήμα Νοσηλευτικής
Άνδρες	0	0	4	1	0	0	1	0	0
Γυναίκες	0	0	2	1	2	2	2	0	0
<b>Σύνολο</b>	<b>0</b>	<b>0</b>	<b>6</b>	<b>2</b>	<b>2</b>	<b>2</b>	<b>3</b>	<b>0</b>	<b>0</b>

Εγγεγραμμένοι φοιτητές ΑΜΕΑ, εντός κανονικής διάρκειας φοίτησης, ανά Τμήμα και φύλο, ακ. έτους 2015-2016



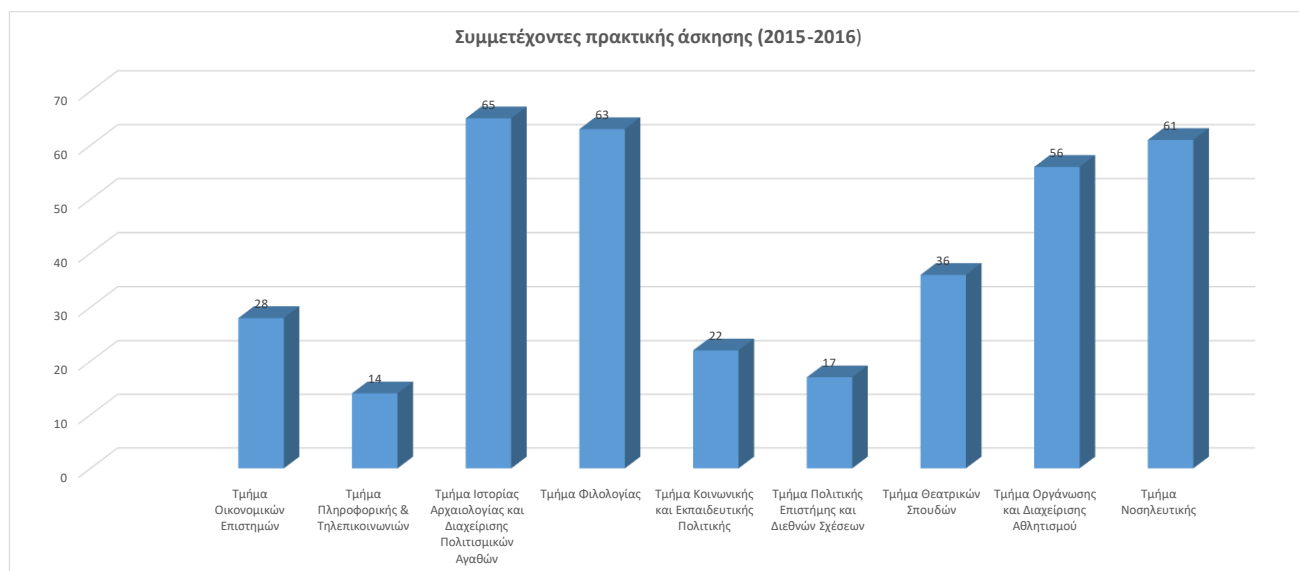
## ΦΟΙΤΗΤΕΣ ERASMUS ΑΚ. ΕΤΟΥΣ 2015-2016

	Τμήμα Οικονομικών Επιστημών	Τμήμα Πληροφορικής & Τηλεπικοινωνιών	Τμήμα Ιστορίας Αρχαιολογίας και Διαχείρισης Πολιτισμικών Αγαθών	Τμήμα Φιλολογίας	Τμήμα Κοινωνικής και Εκπαιδευτικής Πολιτικής	Τμήμα Πολιτικής Επιστήμης και Διεθνών Σχέσεων	Τμήμα Θεατρικών Σπουδών	Τμήμα Οργάνωσης και Διαχείρισης Αθλητισμού	Τμήμα Νοσηλευτικής
Εισερχόμενοι φοιτητές ERASMUS (Ανδρες)	0	6	0	0	2	0	0	0	2
Εισερχόμενοι φοιτητές ERASMUS (Γυναίκες)	1	0	1	2	1	2	0	1	7
<b>ΣΥΝΟΛΟ ΕΙΣΕΡΧΟΜΕΝΩΝ ΦΟΙΤΗΤΩΝ</b>	<b>1</b>	<b>6</b>	<b>1</b>	<b>2</b>	<b>3</b>	<b>2</b>	<b>0</b>	<b>1</b>	<b>9</b>
	Τμήμα Οικονομικών Επιστημών	Τμήμα Πληροφορικής & Τηλεπικοινωνιών	Τμήμα Ιστορίας Αρχαιολογίας και Διαχείρισης Πολιτισμικών Αγαθών	Τμήμα Φιλολογίας	Τμήμα Κοινωνικής και Εκπαιδευτικής Πολιτικής	Τμήμα Πολιτικής Επιστήμης και Διεθνών Σχέσεων	Τμήμα Θεατρικών Σπουδών	Τμήμα Οργάνωσης και Διαχείρισης Αθλητισμού	Τμήμα Νοσηλευτικής
Εξερχόμενοι φοιτητές ERASMUS (Ανδρες)	1	2	0	0	0	3	1	5	1
Εξερχόμενοι φοιτητές ERASMUS (Γυναίκες)	2	1	0	1	8	4	9	3	9
<b>ΣΥΝΟΛΟ ΕΞΕΡΧΟΜΕΝΩΝ ΦΟΙΤΗΤΩΝ</b>	<b>3</b>	<b>3</b>	<b>0</b>	<b>1</b>	<b>8</b>	<b>7</b>	<b>10</b>	<b>8</b>	<b>10</b>



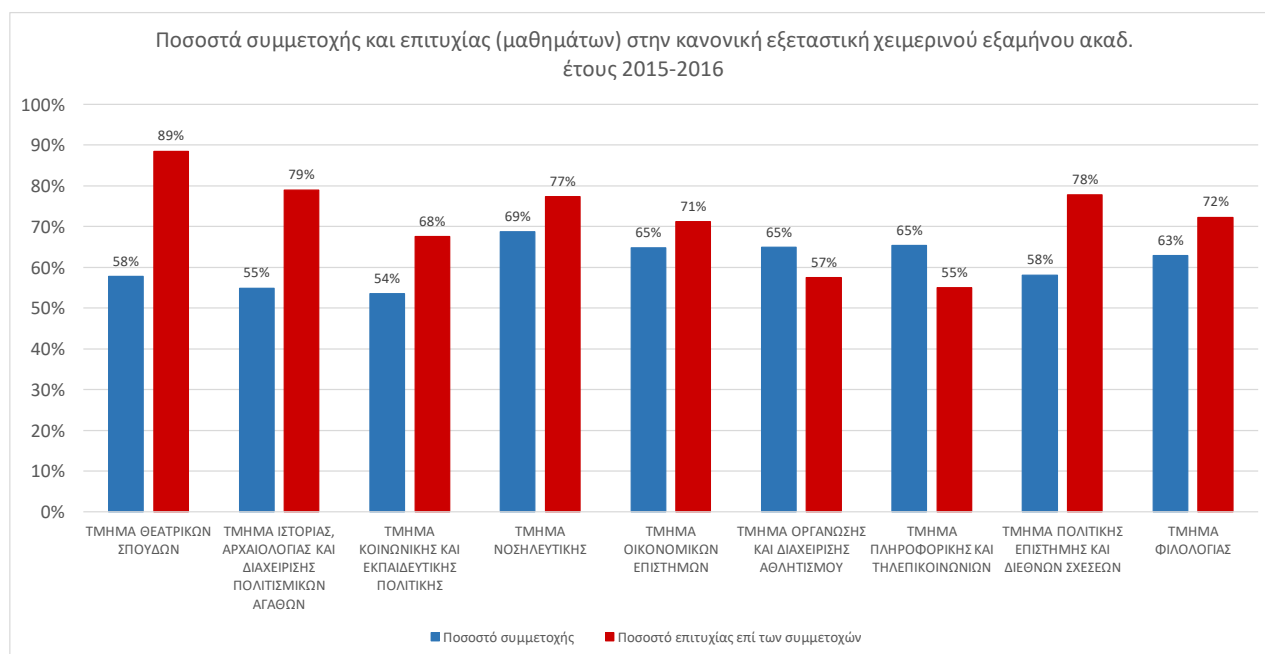
## ΠΡΑΚΤΙΚΗ ΑΣΚΗΣΗ 2015-2016

ΤΜΗΜΑ	ΣΥΜΜΕΤΕΧΟΝΤΕΣ (2015-2016)
Τμήμα Οικονομικών Επιστημών	28
Τμήμα Πληροφορικής & Τηλεπικοινωνιών	14
Τμήμα Ιστορίας Αρχαιολογίας και Διαχείρισης Πολιτισμικών Αγαθών	65
Τμήμα Φιλολογίας	63
Τμήμα Κοινωνικής και Εκπαιδευτικής Πολιτικής	22
Τμήμα Πολιτικής Επιστήμης και Διεθνών Σχέσεων	17
Τμήμα Θεατρικών Σπουδών	36
Τμήμα Οργάνωσης και Διαχείρισης Αθλητισμού	56
Τμήμα Νοσηλευτικής	61



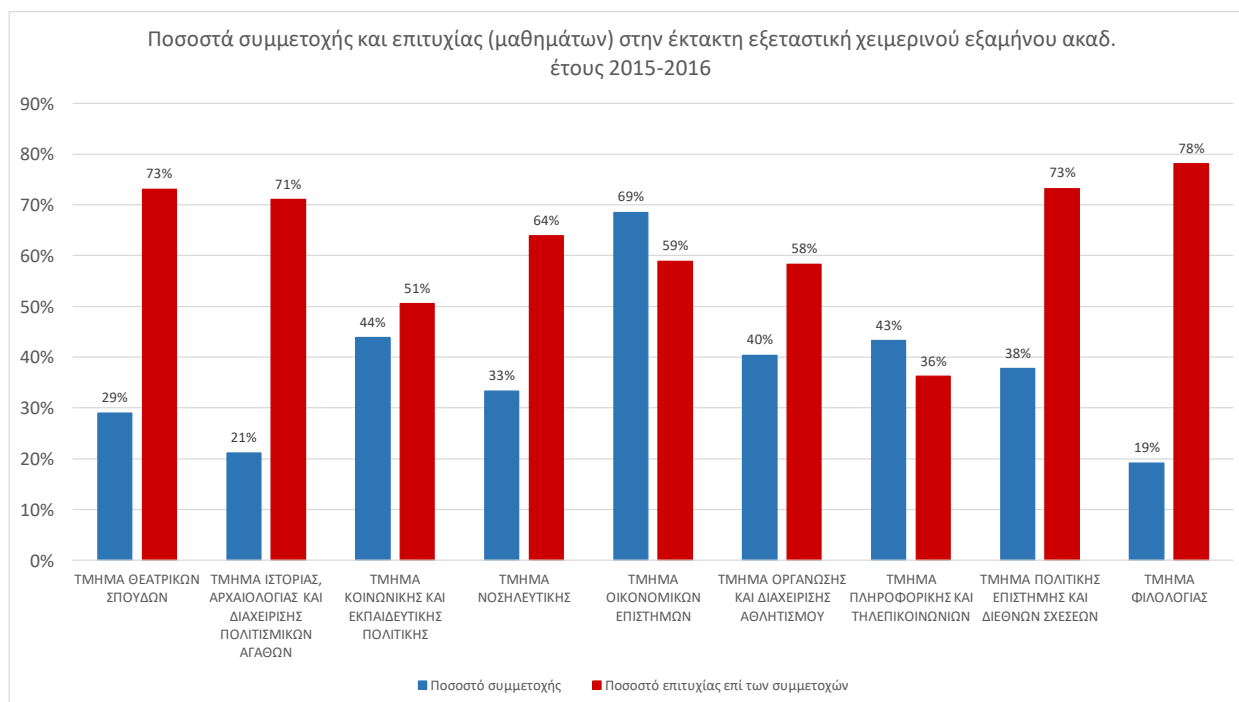
## ΚΑΝΟΝΙΚΗ ΕΞΕΤΑΣΤΙΚΗ ΠΕΡΙΟΔΟΣ ΧΕΙΜΕΡΙΝΟΥ ΕΞΑΜΗΝΟΥ ΑΚ. ΕΤΟΥΣ 2015-2016

Τμήμα	Δηλώσεις	Συμμετοχές	Ποσοστό συμμετοχής	Επιτυχίες	Ποσοστό επιτυχίας επί των συμμετοχών
ΤΜΗΜΑ ΘΕΑΤΡΙΚΩΝ ΣΠΟΥΔΩΝ	2185	1261	58%	1116	89%
ΤΜΗΜΑ ΙΣΤΟΡΙΑΣ, ΑΡΧΑΙΟΛΟΓΙΑΣ ΚΑΙ ΔΙΑΧΕΙΡΙΣΗΣ ΠΟΛΙΤΙΣΜΙΚΩΝ ΑΓΑΘΩΝ	3050	1674	55%	1322	79%
ΤΜΗΜΑ ΚΟΙΝΩΝΙΚΗΣ ΚΑΙ ΕΚΠΑΙΔΕΥΤΙΚΗΣ ΠΟΛΙΤΙΚΗΣ	3330	1784	54%	1205	68%
ΤΜΗΜΑ ΝΟΣΗΛΕΥΤΙΚΗΣ	2755	1893	69%	1463	77%
ΤΜΗΜΑ ΟΙΚΟΝΟΜΙΚΩΝ ΕΠΙΣΤΗΜΩΝ	3620	2347	65%	1672	71%
ΤΜΗΜΑ ΟΡΓΑΝΩΣΗΣ ΚΑΙ ΔΙΑΧΕΙΡΙΣΗΣ ΑΘΛΗΤΙΣΜΟΥ	3199	2075	65%	1193	57%
ΤΜΗΜΑ ΠΛΗΡΟΦΟΡΙΚΗΣ ΚΑΙ ΤΗΛΕΠΙΚΟΙΝΩΝΙΩΝ	3222	2105	65%	1158	55%
ΤΜΗΜΑ ΠΟΛΙΤΙΚΗΣ ΕΠΙΣΤΗΜΗΣ ΚΑΙ ΔΙΕΘΝΩΝ ΣΧΕΣΕΩΝ	2458	1427	58%	1110	78%
ΤΜΗΜΑ ΦΙΛΟΛΟΓΙΑΣ	2676	1681	63%	1215	72%



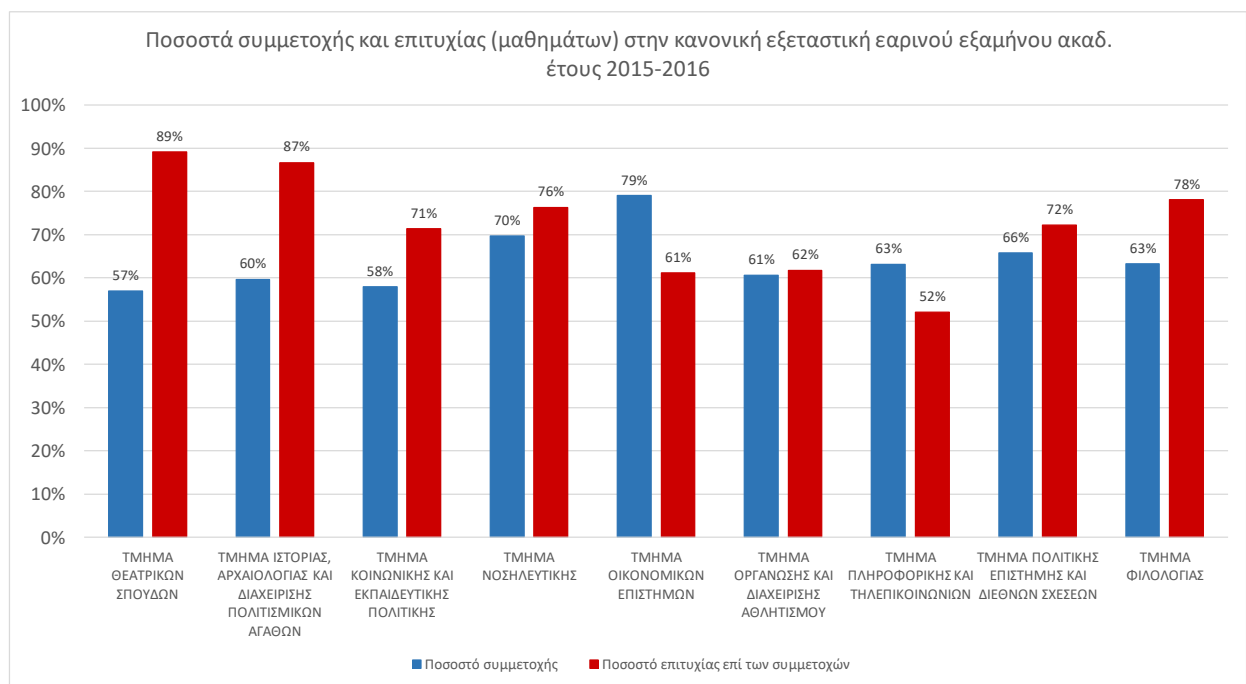
## ΕΚΤΑΚΤΗ ΕΞΕΤΑΣΤΙΚΗ ΠΕΡΙΟΔΟΣ ΧΕΙΜΕΡΙΝΟΥ ΕΞΑΜΗΝΟΥ 2015-2016

Τμήμα	Δηλώσεις	Συμμετοχές	Ποσοστό συμμετοχής	Επιτυχίες	Ποσοστό επιτυχίας επί των συμμετοχών
ΤΜΗΜΑ ΘΕΑΤΡΙΚΩΝ ΣΠΟΥΔΩΝ	641	186	29%	136	73%
ΤΜΗΜΑ ΙΣΤΟΡΙΑΣ, ΑΡΧΑΙΟΛΟΓΙΑΣ ΚΑΙ ΔΙΑΧΕΙΡΙΣΗΣ ΠΟΛΙΤΙΣΜΙΚΩΝ ΑΓΑΘΩΝ	3392	715	21%	508	71%
ΤΜΗΜΑ ΚΟΙΝΩΝΙΚΗΣ ΚΑΙ ΕΚΠΑΙΔΕΥΤΙΚΗΣ ΠΟΛΙΤΙΚΗΣ	397	174	44%	88	51%
ΤΜΗΜΑ ΝΟΣΗΛΕΥΤΙΚΗΣ	1122	374	33%	239	64%
ΤΜΗΜΑ ΟΙΚΟΝΟΜΙΚΩΝ ΕΠΙΣΤΗΜΩΝ	1013	694	69%	409	59%
ΤΜΗΜΑ ΟΡΓΑΝΩΣΗΣ ΚΑΙ ΔΙΑΧΕΙΡΙΣΗΣ ΑΘΛΗΤΙΣΜΟΥ	3241	1309	40%	763	58%
ΤΜΗΜΑ ΠΛΗΡΟΦΟΡΙΚΗΣ ΚΑΙ ΤΗΛΕΠΙΚΟΙΝΩΝΙΩΝ	5066	2190	43%	793	36%
ΤΜΗΜΑ ΠΟΛΙΤΙΚΗΣ ΕΠΙΣΤΗΜΗΣ ΚΑΙ ΔΙΕΘΝΩΝ ΣΧΕΣΕΩΝ	2269	856	38%	627	73%
ΤΜΗΜΑ ΦΙΛΟΛΟΓΙΑΣ	3057	584	19%	456	78%



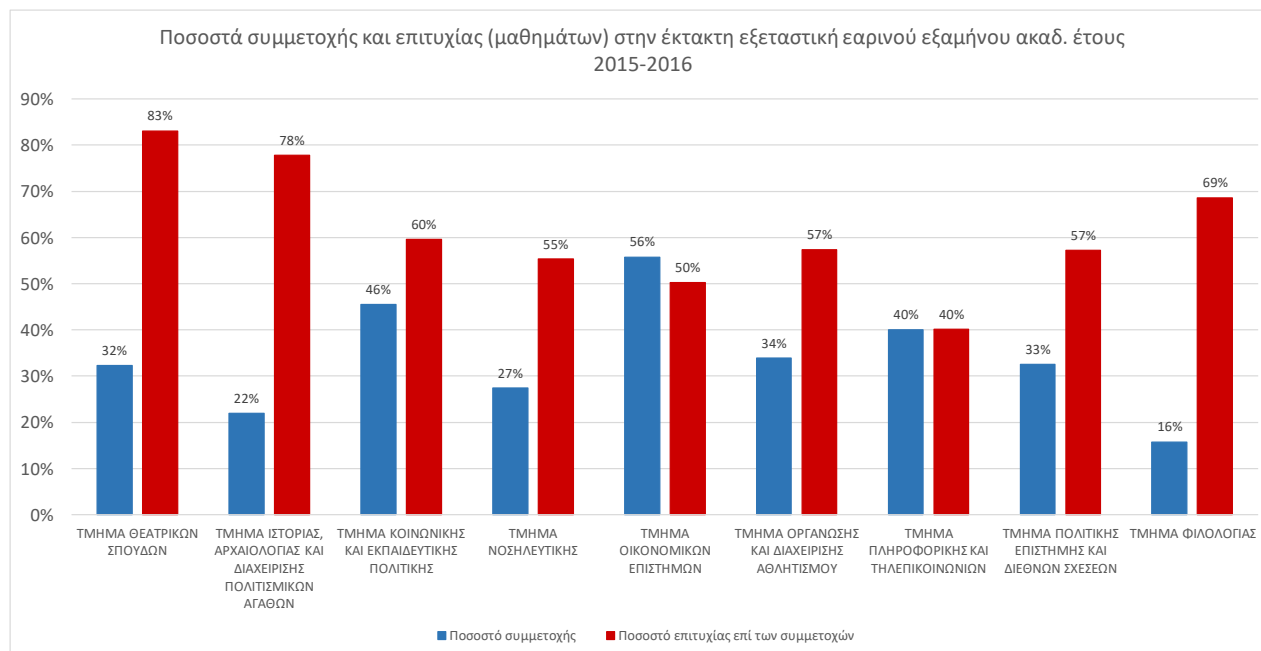
## ΚΑΝΟΝΙΚΗ ΕΞΕΤΑΣΤΙΚΗ ΠΕΡΙΟΔΟΣ ΕΑΡΙΝΟΥ ΕΞΑΜΗΝΟΥ 2015-2016

Τμήμα	Δηλώσεις	Συμμετοχές	Ποσοστό συμμετοχής	Επιτυχίες	Ποσοστό επιτυχίας επί των συμμετοχών
ΤΜΗΜΑ ΘΕΑΤΡΙΚΩΝ ΣΠΟΥΔΩΝ	1923	1096	57%	977	89%
ΤΜΗΜΑ ΙΣΤΟΡΙΑΣ, ΑΡΧΑΙΟΛΟΓΙΑΣ ΚΑΙ ΔΙΑΧΕΙΡΙΣΗΣ ΠΟΛΙΤΙΣΜΙΚΩΝ ΑΓΑΘΩΝ	3248	1937	60%	1679	87%
ΤΜΗΜΑ ΚΟΙΝΩΝΙΚΗΣ ΚΑΙ ΕΚΠΑΙΔΕΥΤΙΚΗΣ ΠΟΛΙΤΙΚΗΣ	3036	1760	58%	1256	71%
ΤΜΗΜΑ ΝΟΣΗΛΕΥΤΙΚΗΣ	2523	1757	70%	1341	76%
ΤΜΗΜΑ ΟΙΚΟΝΟΜΙΚΩΝ ΕΠΙΣΤΗΜΩΝ	2336	1846	79%	1129	61%
ΤΜΗΜΑ ΟΡΓΑΝΩΣΗΣ ΚΑΙ ΔΙΑΧΕΙΡΙΣΗΣ ΑΘΛΗΤΙΣΜΟΥ	3319	2013	61%	1242	62%
ΤΜΗΜΑ ΠΛΗΡΟΦΟΡΙΚΗΣ ΚΑΙ ΤΗΛΕΠΙΚΟΙΝΩΝΙΩΝ	2763	1743	63%	908	52%
ΤΜΗΜΑ ΠΟΛΙΤΙΚΗΣ ΕΠΙΣΤΗΜΗΣ ΚΑΙ ΔΙΕΘΝΩΝ ΣΧΕΣΕΩΝ	2303	1515	66%	1094	72%
ΤΜΗΜΑ ΦΙΛΟΛΟΓΙΑΣ	2621	1658	63%	1294	78%



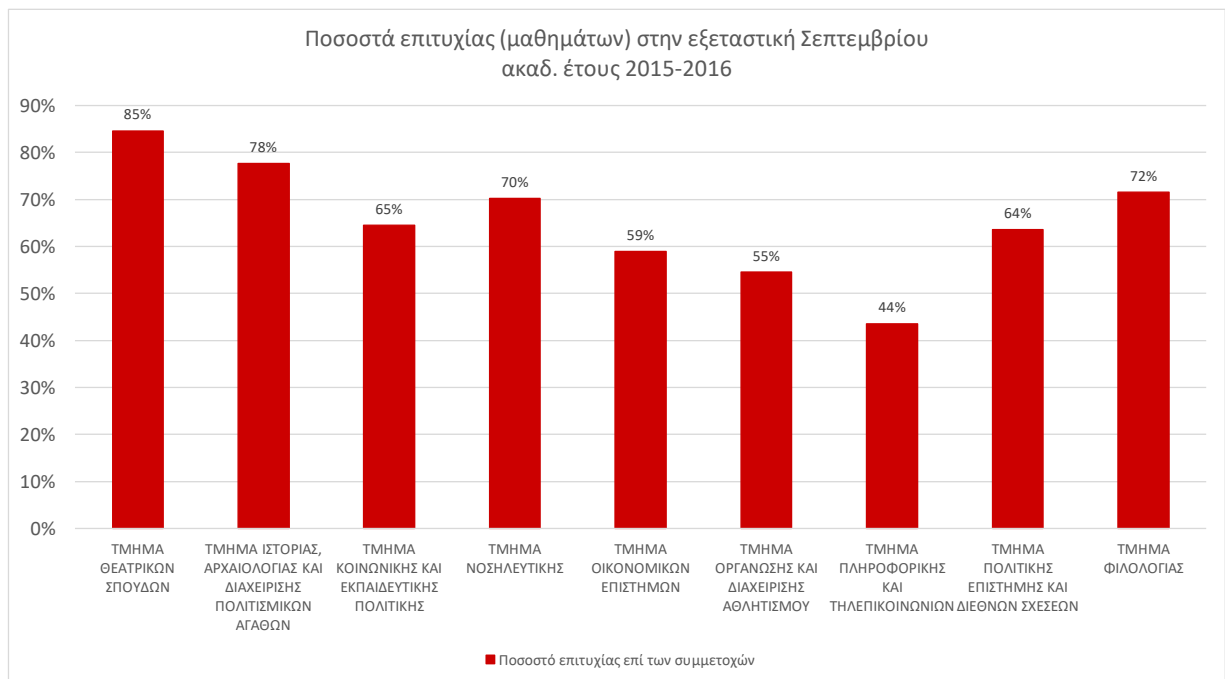
## ΕΚΤΑΚΤΗ ΕΞΕΤΑΣΤΙΚΗ ΠΕΡΙΟΔΟΣ ΕΑΡΙΝΟΥ ΕΞΑΜΗΝΟΥ ΑΚ. ΕΤΟΥΣ 2015-2016

Τμήμα	Δηλώσεις	Συμμετοχές	Ποσοστό συμμετοχής	Επιτυχίες	Ποσοστό επιτυχίας επί των συμμετοχών
ΤΜΗΜΑ ΘΕΑΤΡΙΚΩΝ ΣΠΟΥΔΩΝ	1060	342	32%	284	83%
ΤΜΗΜΑ ΙΣΤΟΡΙΑΣ, ΑΡΧΑΙΟΛΟΓΙΑΣ ΚΑΙ ΔΙΑΧΕΙΡΙΣΗΣ ΠΟΛΙΤΙΣΜΙΚΩΝ ΑΓΑΘΩΝ	2693	591	22%	460	78%
ΤΜΗΜΑ ΚΟΙΝΩΝΙΚΗΣ ΚΑΙ ΕΚΠΑΙΔΕΥΤΙΚΗΣ ΠΟΛΙΤΙΚΗΣ	674	307	46%	183	60%
ΤΜΗΜΑ ΝΟΣΗΛΕΥΤΙΚΗΣ	1412	387	27%	214	55%
ΤΜΗΜΑ ΟΙΚΟΝΟΜΙΚΩΝ ΕΠΙΣΤΗΜΩΝ	803	448	56%	225	50%
ΤΜΗΜΑ ΟΡΓΑΝΩΣΗΣ ΚΑΙ ΔΙΑΧΕΙΡΙΣΗΣ ΑΘΛΗΤΙΣΜΟΥ	3041	1030	34%	591	57%
ΤΜΗΜΑ ΠΛΗΡΟΦΟΡΙΚΗΣ ΚΑΙ ΤΗΛΕΠΙΚΟΙΝΩΝΙΩΝ	5325	2133	40%	855	40%
ΤΜΗΜΑ ΠΟΛΙΤΙΚΗΣ ΕΠΙΣΤΗΜΗΣ ΚΑΙ ΔΙΕΘΝΩΝ ΣΧΕΣΕΩΝ	2150	699	33%	400	57%
ΤΜΗΜΑ ΦΙΛΟΛΟΓΙΑΣ	3362	529	16%	363	69%



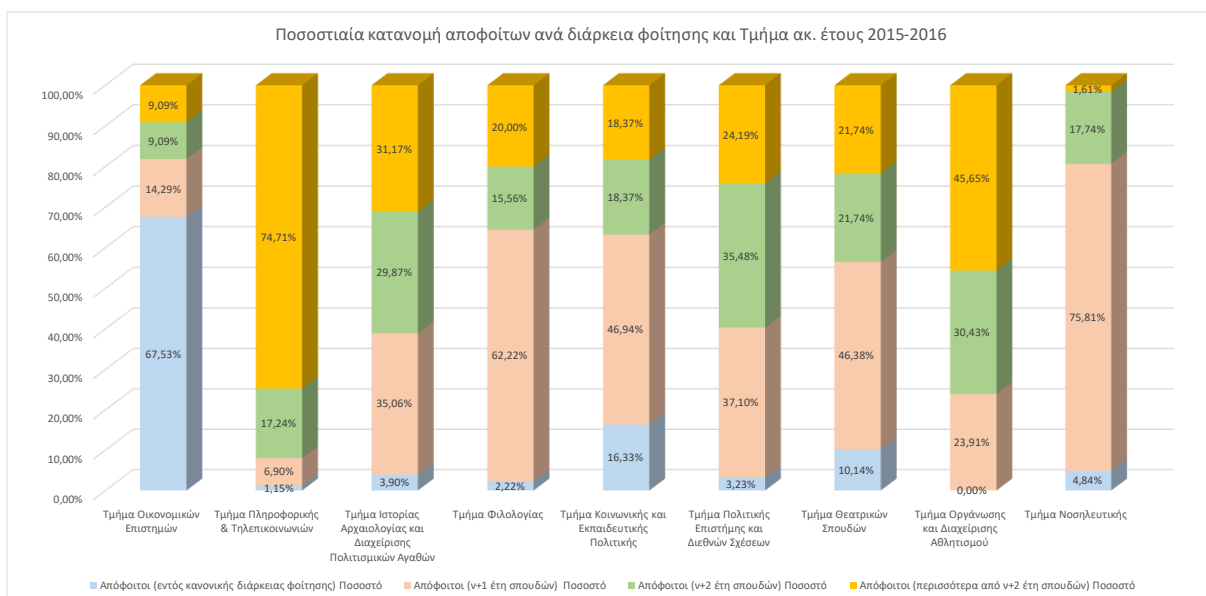
## ΕΞΕΤΑΣΤΙΚΗ ΠΕΡΙΟΔΟΣ ΣΕΠΤΕΜΒΡΙΟΥ ΑΚ. ΕΤΟΥΣ 2015-2016

Τμήμα	Συμμετοχές	Επιτυχίες	Ποσοστό επιτυχίας επί των συμμετοχών
ΤΜΗΜΑ ΘΕΑΤΡΙΚΩΝ ΣΠΟΥΔΩΝ	3598	3045	85%
ΤΜΗΜΑ ΙΣΤΟΡΙΑΣ, ΑΡΧΑΙΟΛΟΓΙΑΣ ΚΑΙ ΔΙΑΧΕΙΡΙΣΗΣ ΠΟΛΙΤΙΣΜΙΚΩΝ ΑΓΑΘΩΝ	7237	5625	78%
ΤΜΗΜΑ ΚΟΙΝΩΝΙΚΗΣ ΚΑΙ ΕΚΠΑΙΔΕΥΤΙΚΗΣ ΠΟΛΙΤΙΚΗΣ	5322	3433	65%
ΤΜΗΜΑ ΝΟΣΗΛΕΥΤΙΚΗΣ	6198	4355	70%
ΤΜΗΜΑ ΟΙΚΟΝΟΜΙΚΩΝ ΕΠΙΣΤΗΜΩΝ	7031	4144	59%
ΤΜΗΜΑ ΟΡΓΑΝΩΣΗΣ ΚΑΙ ΔΙΑΧΕΙΡΙΣΗΣ ΑΘΛΗΤΙΣΜΟΥ	9416	5133	55%
ΤΜΗΜΑ ΠΛΗΡΟΦΟΡΙΚΗΣ ΚΑΙ ΤΗΛΕΠΙΚΟΙΝΩΝΙΩΝ	11625	5069	44%
ΤΜΗΜΑ ΠΟΛΙΤΙΚΗΣ ΕΠΙΣΤΗΜΗΣ ΚΑΙ ΔΙΕΘΝΩΝ ΣΧΕΣΕΩΝ	6205	3943	64%
ΤΜΗΜΑ ΦΙΛΟΛΟΓΙΑΣ	6442	4612	72%



## ΕΞΕΛΙΞΗ ΤΟΥ ΑΡΙΘΜΟΥ ΤΩΝ ΑΠΟΦΟΙΤΩΝ ΠΡΟΠΤΥΧΙΑΚΩΝ ΠΡΟΓΡΑΜΜΑΤΩΝ ΣΠΟΥΔΩΝ ΚΑΙ ΔΙΑΡΚΕΙΑ ΣΠΟΥΔΩΝ ΑΚ. ΕΤΟΥΣ 2015-2016

ΤΜΗΜΑ	Συνολικός αριθμός αποφοίτων	Απόφοιτοι (εντός κανονικής διάρκειας φοίτησης)		Απόφοιτοι (ν+1 έτη σπουδών)		Απόφοιτοι (ν+2 έτη σπουδών)		Απόφοιτοι (περισσότερα από ν+2 έτη σπουδών)	
		Πλήθος	Ποσοστό	Πλήθος	Ποσοστό	Πλήθος	Ποσοστό	Πλήθος	Ποσοστό
Τμήμα Οικονομικών Επιστημών	77	52	67,53%	11	14,29%	7	9,09%	7	9,09%
Τμήμα Πληροφορικής & Τηλεπικοινωνιών	87	1	1,15%	6	6,90%	15	17,24%	65	74,71%
Τμήμα Ιστορίας Αρχαιολογίας και Διαχείρισης Πολιτισμικών Αγαθών	77	3	3,90%	27	35,06%	23	29,87%	24	31,17%
Τμήμα Φιλολογίας	45	1	2,22%	28	62,22%	7	15,56%	9	20,00%
Τμήμα Κοινωνικής και Εκπαιδευτικής Πολιτικής	49	8	16,33%	23	46,94%	9	18,37%	9	18,37%
Τμήμα Πολιτικής Επιστήμης και Διεθνών Σχέσεων	62	2	3,23%	23	37,10%	22	35,48%	15	24,19%
Τμήμα Θεατρικών Σπουδών	69	7	10,14%	32	46,38%	15	21,74%	15	21,74%
Τμήμα Οργάνωσης και Διαχείρισης Αθλητισμού	46	0	0,00%	11	23,91%	14	30,43%	21	45,65%
Τμήμα Νοσηλευτικής	62	3	4,84%	47	75,81%	11	17,74%	1	1,61%



**ΚΑΤΑΝΟΜΗ ΒΑΘΜΟΛΟΓΙΑΣ ΚΑΙ ΜΕΣΗ ΤΙΜΗ ΒΑΘΜΟΥ ΠΤΥΧΙΟΥ ΑΠΟΦΟΙΤΩΝ ΠΡΟΠΤΥΧΙΑΚΩΝ ΠΡΟΓΡΑΜΜΑΤΩΝ ΣΠΟΥΔΩΝ ΑΚ. ΕΤΟΥΣ 2015-2016**

ΤΜΗΜΑ	Συνολικός αριθμός αποφοίτων	Απόφοιτοι με βαθμό πτυχίου 5.00-5.99		Απόφοιτοι με βαθμό πτυχίου 6.00-6.99		Απόφοιτοι με βαθμό πτυχίου 7.00-7.99		Απόφοιτοι με βαθμό πτυχίου 8.00-8.99		Απόφοιτοι με βαθμό πτυχίου 9.00-10.00		Μέση τιμή βαθμού πτυχίου
		Πλήθος	Ποσοστό	Πλήθος	Ποσοστό	Πλήθος	Ποσοστό	Πλήθος	Ποσοστό	Πλήθος	Ποσοστό	
Τμήμα Οικονομικών Επιστημών	77	3	3,90%	47	61,04%	26	33,77%	1	1,29%	0	0,00%	6,82
Τμήμα Πληροφορικής & Τηλεπικοινωνιών	87	2	2,30%	67	77,01%	17	19,54%	1	1,15%	0	0,00%	6,7
Τμήμα Ιστορίας Αρχαιολογίας και Διαχείρισης Πολιτισμικών Αγαθών	77	1	1,30%	35	45,45%	32	41,56%	5	6,49%	4	5,19%	7,19
Τμήμα Φιλολογίας	45	1	2,22%	20	44,44%	19	42,22%	4	8,89%	1	2,22%	7,14
Τμήμα Κοινωνικής και Εκπαιδευτικής Πολιτικής	49	0	0,00%	17	34,69%	19	38,78%	13	26,53%	0	0,00%	7,42
Τμήμα Πολιτικής Επιστήμης και Διεθνών Σχέσεων	62	9	14,52%	31	50,00%	16	25,81%	5	8,06%	1	1,61%	6,82
Τμήμα Θεατρικών Σπουδών	69	0	0,00%	6	8,70%	32	46,38%	23	33,33%	8	11,59%	7,98
Τμήμα Οργάνωσης και Διαχείρισης Αθλητισμού	46	2	4,35%	27	58,70%	13	28,26%	4	8,70%	0	0,00%	6,91
Τμήμα Νοσηλευτικής	62	0	0,00%	8	12,90%	35	56,45%	16	25,81%	3	4,84%	7,73

